

LOLA SARRABERE
ARTISTE



Projet 2 Projet 3



Projet 4 Projet 5 Projet 6



Projet 7 Projet 8 Projet 9



LOLA SARRABERE
ARTISTE



*ÉCRASER, ÉXPLOSER, EXPLORER,
MACHER, MASTIQUER, ROGNER,
LAVER, DÉGUSTER, COULER,
MORDRE, ÉTALER, DEGOULINER,
TORDRE, ÉCRASER, EXPLOSER,
EXPLORER, MACHER, MASTIQUER,
ROGNER, LAVER, DÉGUSTER,
COULER, MORDRE, ETALER,
DÉGOULINER, TORDRE, ÉCRASER,
EXPLOSER, EXPLORER, MACHER,
MASTIQUER, ROGNER, LAVER,
DÉGUSTER, COULER, MORDRE,
ÉTALER, DÉGOULINER, TORDRE.*

ENTRÉE

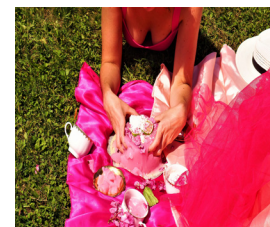
Projet 1

Crumbles, 2020
Série de collages autour de la
composition de nos assiettes.
4 collages de 46x34cm



LOLA SARRABERE
ARTISTE

*DÉGOULINER, REFROIDIR, SERVIR,
ENTAMER, MALAXER, PLANTER,
ALLONGER, VERSER, PICORER,
DÉGOULINER, REFROIDIR, SERVIR,
ENTAMER, MALAXER, PLANTER,
ALLONGER, VERSER, PICORER,
DÉGOULINER, REFROIDIR, SERVIR,
ENTAMER, MALAXER, PLANTER,
ALLONGER, VERSER, PICORER,
DÉGOULINER, REFROIDIR, SERVIR,
ENTAMER, MALAXER, PLANTER,
ALLONGER, VERSER, PICORER,
DÉGOULINER, REFROIDIR, SERVIR,
ENTAMER, MALAXER, PLANTER...*



ENTRÉE

Projet 2

Afternoon delight, 2020

Série photographique d'un picnic sous une
canicule d'été.
de 46x34cm



LOLA SARRABERE
ARTISTE

*VERSER, COULER, VERSER, COULER,
VERSER, COULER, VERSER, COULER,
VERSER, COULER, VERSER, COULER,
VERSER, COULER, VERSER, COULER,
VERSER, COULER, VERSER, COULER,
VERSER, COULER, VERSER, COULER,
VERSER, COULER, VERSER, COULER,
VERSER, COULER, VERSER, COULER,
VERSER, COULER, VERSER, COULER,
VERSER, COULER, VERSER, COULER,
VERSER, COULER, VERSER, COULER,
VERSER, COULER, VERSER, COULER,
VERSER, COULER, VERSER, COULER,
VERSER, COULER, VERSER, COULER,
VERSER, COULER, VERSER, COULER.*



ENTRÉE

Projet 3

After party, 2020

Série photographique autour de la fin d'une soirée décadente.

4 photographies de 46x34cm



LOLA SARRABERE
ARTISTE



*NETTOYER, DÉSINFECTER,
DISPOSER, NETTOYER, VERSER,
ÉTALER, NETTOYER, DÉSINFECTER,
DISPOSER, NETTOYER, VERSER,
ÉTALER, NETTOYER, DÉSINFECTER,
DISPOSER, NETTOYER, VERSER,
ÉTALER, NETTOYER, DÉSINFECTER,
DISPOSER, NETTOYER, VERSER,
ÉTALER, NETTOYER, DÉSINFECTER,
DISPOSER, NETTOYER, VERSER,
ÉTALER, NETTOYER, DÉSINFECTER,
DISPOSER, NETTOYER, VERSER,
ÉTALER, NETTOYER, DÉSINFECTER.*

PLAT

Projet 4

Latex, 2020

Série de photo autour de l'aspect clinique de la
préparation de la nourriture.

Série de photo 46x34cm



LOLA SARRABERE
ARTISTE

*LISSER, MONTER, RÉPANDRE,
DISPOSER, DÉPOSER, COULER,
LISSER, MONTER, RÉPANDRE,
DISPOSER, DÉPOSER, COULER,
LISSER, MONTER, RÉPANDRE,
DISPOSER, DÉPOSER, COULER,
LISSER, MONTER, RÉPANDRE,
DISPOSER, DÉPOSER, COULER,
LISSER, MONTER, RÉPANDRE,
DISPOSER, DÉPOSER, COULER,
LISSER, MONTER, RÉPANDRE,
DISPOSER, DÉPOSER, COULER,
LISSER, MONTER, RÉPANDRE,
DISPOSER, DÉPOSER, COULER.*

PLAT

Projet 5

Crème sur Hermès, 2020
Série de photo autour de .
Impression sur tissus satin Monreux 160g de
50x50cm



LOLA SARRABERE
ARTISTE

*AMPILER, POSER, ARRANGER,
VERSER, POSER, COLLER, COLORER,
MONTER, AMPILER, POSER,
ARRANGER, VERSER, POSER,
COLLER, COLORER, MONTER,
AMPILER, POSER, ARRANGER,
VERSER, POSER, COLLER, COLORER,
MONTER, AMPILER, POSER,
ARRANGER, VERSER, POSER,
COLLER, COLORER, MONTER,
AMPILER, POSER, ARRANGER,
VERSER, POSER, COLLER, COLORER,
MONTER, AMPILER, POSER,
ARRANGER, VERSER, POSER,
COLLER, COLORER.*



PLAT

Projet 6

Alice in Wasteland, 2020

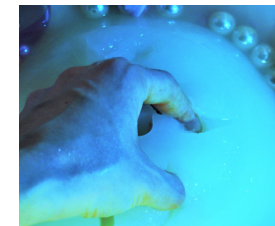
Série de photo en grand format, autour de l'esthétique et du concept d'Alice au pays des Merveilles. Tout les mets photographiés sont factices.

3 photographies de 100x80cm



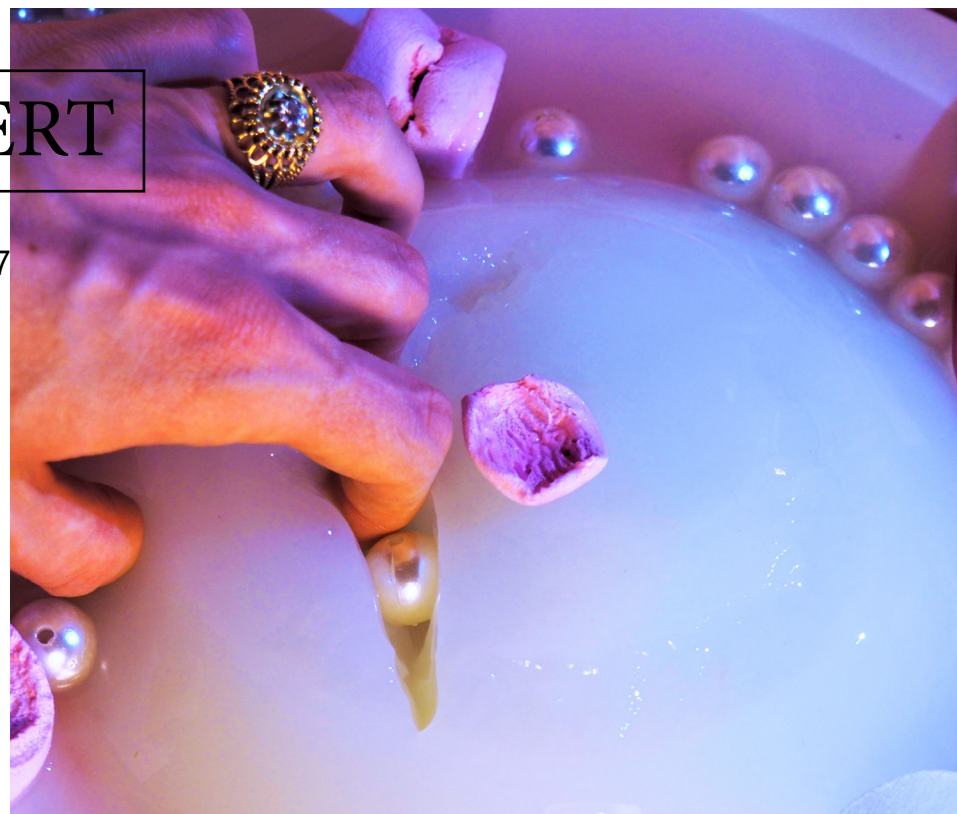
LOLA SARRABERE
ARTISTE

*GLISSER, INTRODUIRE, TAILLER, COUPER,
PLONGER, ÉCARTER, ÉCARTELER,
EMPOIGNER, SAISIR, OUVRIR,
GLISSER, INTRODUIRE, TAILLER, COUPER,
PLONGER, ÉCARTER, ÉCARTELER,
EMPOIGNER, SAISIR, OUVRIR,
GLISSER, INTRODUIRE, TAILLER, COUPER,
PLONGER, ÉCARTER, ÉCARTELER,
EMPOIGNER, SAISIR, OUVRIR,
GLISSER, INTRODUIRE, TAILLER, COUPER,
PLONGER, ÉCARTER, ÉCARTELER,
EMPOIGNER, SAISIR, OUVRIR,
GLISSER, INTRODUIRE, TAILLER, COUPER,
PLONGER, ÉCARTER.*



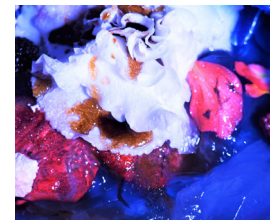
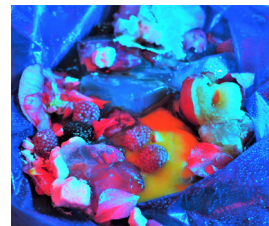
DESSERT

Projet 7



LOLA SARRABERE
ARTISTE

*MANGER, GASPILLER, JETER,
MANGER, GASPILLER, JETER,
MANGER, GASPILLER, JETER,
MANGER, GASPILLER, JETER,
MANGER, GASPILLER, JETER,
MANGER, GASPILLER, JETER,
MANGER, GASPILLER, JETER,
MANGER, GASPILLER, JETER,
MANGER, GASPILLER, JETER,
MANGER, GASPILLER, JETER,
MANGER, GASPILLER, JETER,
MANGER, GASPILLER, JETER,
MANGER, GASPILLER, JETER,
MANGER, GASPILLER, JETER,
MANGER, GASPILLER, JETER.*



DESSERT

Projet 8

Wasteland, 2020

Série photographique autour du déchet et de la
profusion
5 photographies de 46x34cm



LOLA SARRABERE
ARTISTE

*COULER, GLISSER, Baigner,
ENGLOUTIR, COULER, GLISSER,
Baigner, ENGLOUTIR, COULER,
GLISSER, Baigner, ENGLOUTIR,
COULER, GLISSER, Baigner,
ENGLOUTIR, COULER, GLISSER,
Baigner, ENGLOUTIR, COULER,
GLISSER, Baigner, ENGLOUTIR,
COULER, GLISSER, Baigner,
ENGLOUTIR, COULER, GLISSER,
Baigner, ENGLOUTIR, COULER,
GLISSER, Baigner, ENGLOUTIR,
COULER, GLISSER, Baigner,
ENGLOUTIR, COULER, GLISSER,
Baigner, ENGLOUTIR.*



DESSERT

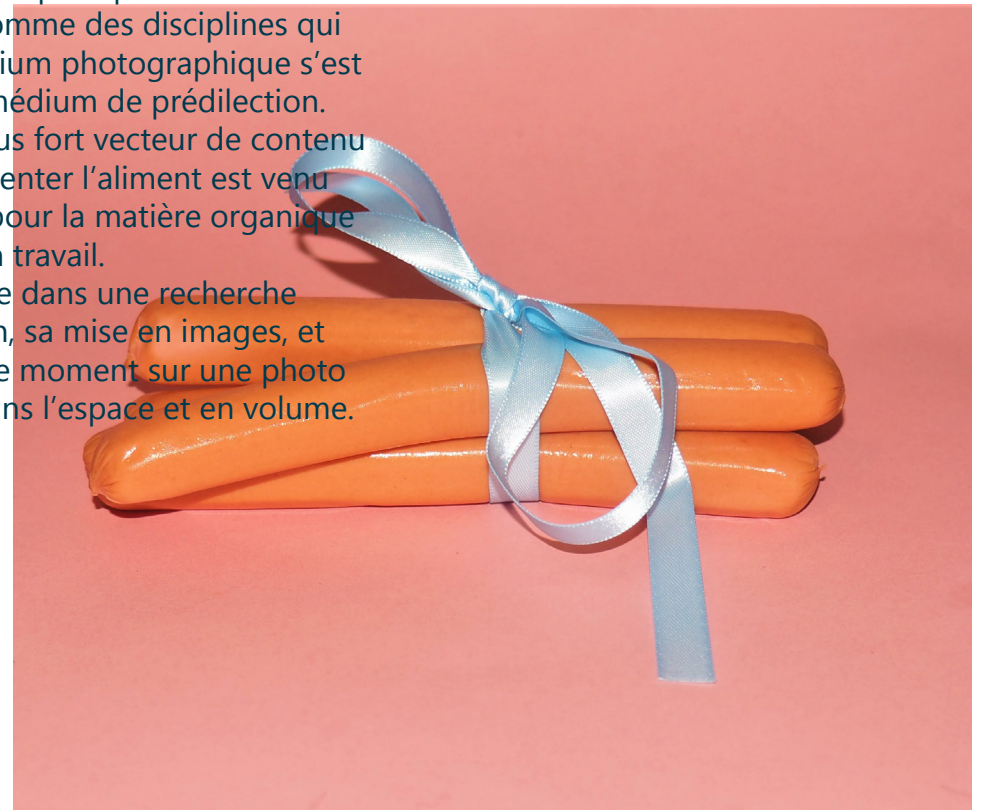
MARRE, 2020

Série photographique autour de la ma-
tière alimentaire coulante.
photographies de 46x34cm



LOLA SARRABERE
ARTISTE

Après avoir effectué trois ans à l'ENSAD de Pau dans le 64 et avoir obtenu ma licence en Art, j'ai décidé de prolonger mon cursus et ai commencé mon Master en 2019. Depuis maintenant 3 ans, ma pratique plastique a évolué vers une fusion entre les pratiques du design, de la communication et de l'Art. Je ne vois en effet pas ces pratiques comme isolées les unes des autres, mais comme des disciplines qui communiquent entre elles. Le médium photographique s'est peu à peu imposé comme mon médium de prédilection. L'image étant pour moi l'un des plus forts vecteurs de contenu à notre époque. Le choix de représenter l'aliment est venu plus tardivement, mais mon goût pour la matière organique a toujours été présente dans mon travail. La nourriture comme sujet s'intègre dans une recherche autour de la matière, sa conception, sa mise en images, et sa mise en espace. Je travaille en ce moment sur une photo que je développe hors les murs, dans l'espace et en volume.



LOLA SARRABERE
ARTISTE

LOLA SARRABERE
ARTISTE
lola.sarrabere@mail.ensa-nancy.fr
06.46.64.02.17

